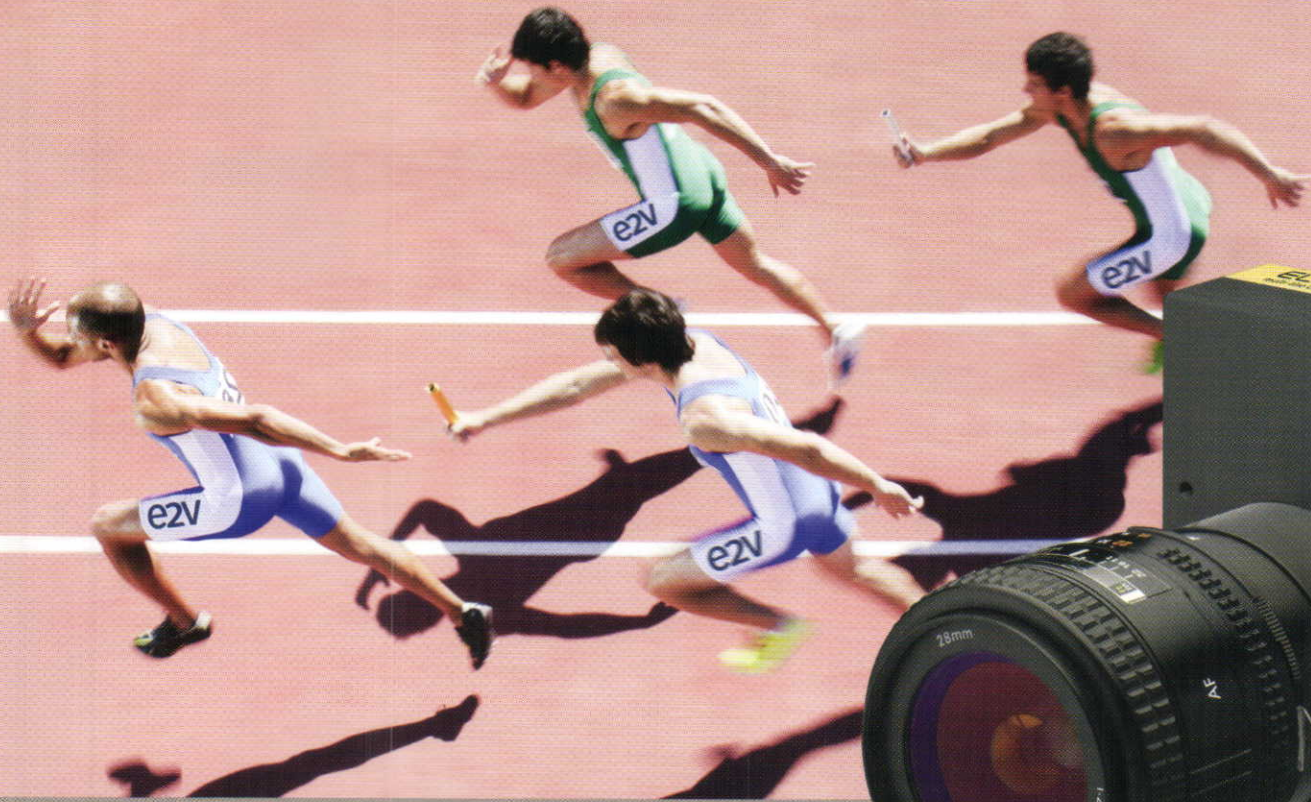


ELiIXA+ 8k/4k ピクセル

ラインスキャンカメラ



e2vマルチラインCMOSテクノロジーが
パワフル&スピーディビジョンを実現

主な特徴

- 最も要望の多い2つの解像度
一つのカメラで多用途組込および展開が可能
- 8,192ピクセル/5 μ mピクセルサイズ、
4ラインのCMOSセンサ
- 4,096ピクセル/10 μ mピクセルサイズ、
2ラインのCMOSセンサ
- スタンダードなFマウントレンズに適合
- e2vマルチラインCMOSテクノロジーにより、
標準的なCCDに比べて感度が1ケタ増大
- e2vマルチラインCMOSテクノロジーは、
完全な露光時間制御にも対応
- 毎秒10万ラインの超高速ラインレート
- 7W以下の消費電力

用途例

- 素材や原料の表面検査（繊維、木材、鉄材等）
- WEB検査全般
- フラットパネル（FPD）検査
- 基板（PCB）検査
- 太陽電池検査
- 小包や郵便物の仕分け
- 印刷物および紙の検査
- 高解像度ドキュメントスキャン

ELiXA+ 8k/4kピクセル e2vマルチラインCMOSテクノロジー

e2v次世代ラインスキャンカメラはラインレートや画質においての新しいハイスタンダードです。

e2vの最新マルチライン(複数撮像ライン)CMOSテクノロジーにより、現時点では最速の毎秒10万ラインで高感度と極低ノイズの両立を実現しました。

このことは短い露光時間が要求される場合や使える照明が限られている場合でも高いSN比を発揮できることを意味します。

また、4本の撮像ラインにアレンジされた5 μ mピクセルサイズは、標準的なFマウントレンズを使いどちらのスキャン方向でも最適な

空間解像度を保証します。

垂直/水平ビンギング機能はカメラの動作モードを用途に応じたユーザー設定の切り替えを可能にしました。

(8,192ピクセル/5 μ m x 5 μ mピクセルピッチ、4本のCMOS有効撮像ラインモードまたは4,096ピクセル/10 μ m x 10 μ mピクセルピッチ、2本のCMOS有効撮像ラインモード)

これらの特徴による万能性は、次世代マシンビジョンのための新しいスタンダードを確立します。

詳細仕様

センサ特性					
解像度	ピクセル数	8192	4096	8192	4096
ピクセルサイズ	μ m	5	10	5	10
最高ラインレート	kHz	40	80	100	100
カメラインターフェース	CameraLink Medium	CameraLink Medium	CameraLink Full/Deca	CameraLink Full/Deca	

機能性		
最大アナログゲイン	dB	12
最大デジタルゲイン	dB	20
オフセット補正	LSB12ビット/	-4096 ~ +4096
トリガーモード		フリーラン、外部トリガー、外部ITC

標準的な性能		
ビット深度	ビット	8, 12
波長レンジ	nm	300 ~ 1100 nm
ダイナミックレンジ	dB	73
感度(最小ゲイン時)	LSB12ビット/(nJ/cm ²)	450
PRNU	%	1
非リニアリティ	%	1

メカニカル・電気インターフェース		
サイズ(w x h x l)	mm	60 x 125 x 35
レンズマウント		F, T2 M42x1
センサアライメント	μ m	\pm 100
センサ平坦度	μ m	\pm 35
電源	V	単一電源 12 ~ 24
消費電力	W	< 7

コネクタ	
電源	HR10 6-pins
コントロール&データ	Mini Camera Link (SDR 26ピン)

その他の特徴		
動作温度	$^{\circ}$ C	0 ~ 70
保存温度	$^{\circ}$ C	-40 ~ 70
規制		CE, FFC, RoHS適合

e2vラインスキャンカメラシリーズの概要

製品名	M/C	最大データレート(メガピクセル/秒)	インターフェース	解像度	ビット深度
AViVA EM1	モノクロ	120	GigE	512 ~ 4096	~ 12ビット
AViVA EM2	モノクロ	80	CL	512 ~ 4096	~ 12ビット
AViVA EM4	モノクロ	160	CL	512 ~ 4096	~ 12ビット
AViVA UM4	モノクロ	160	CL	8192	~ 12ビット
AViVA UM8	モノクロ	320	CL	12 288	~ 12ビット
AViVA SC2	カラー	60	CL/LVDS	4096	~ 12ビット
AViVA UC2	カラー	62	GigE	4096	~ 12ビット
DIVIINA LM1	モノクロ	40	GigE	1024 ~ 4096	8ビット
DIVIINA LM2	モノクロ	40	CL	1024 ~ 4096	8ビット
ELiXA UC4/UC8	カラー	320	CL	4 x 4096	~ 12ビット
ELiXA 3V	モノクロ	320	CL	3 x 4096	~ 12ビット
ELiXA 4S	モノクロ	80	CL	4 x 4096	~ 12ビット
ELiXA+ 16k	モノクロ	819	CL	16384	~ 12ビット
ELiXA+ 16k	モノクロ	1638	CXP	16384	~ 12ビット
ELiXA+ 8k/4k	モノクロ	340	CL Medium	8192 または 4096	~ 12ビット
ELiXA+ 8k/4k	モノクロ	820	CL Full/Deca	8192 または 4096	~ 12ビット

お問合せ先:

クロニクス株式会社

〒163-0913 東京都新宿区西新宿2-3-1 新宿モノリス13階
TEL: 03-5322-7191 FAX: 03-5322-7790
E-mail: sales@chronix.co.jp URL: www.chronix.co.jp

Issue 1 10/12



CoaxPress

CAMERA Link
RESEARCH PRODUCT

CE

