

Laird Technologies

会社概要

June 2013



会社概要: Laird Group

- Laird PLC (当社グループの本社)

- 英国ロンドン市場に上場 (FTSE250銘柄 LARD)
- 所在地 英国ロンドン
- 創立 1824年
- 重工業 (造船、自動車、車両、プラスチック、建材) から
時代の変遷とともに1994年に電子部品に参入
現在は無線関連製品に注力

- Laird Technologies Inc. (当社の親会社)

- 本社 米国ミズーリ州セントルイス
- 創業 1996年
- 年商 約800億円
- 総従業員 約9,000人
- 世界48拠点
- 研究・開発・製造を行うLairdグループの実事業体
- 幅広い製品ラインとアプリケーション
- * デジタル無線通信アンテナ製品の売上では世界最大のメーカー
- * 総合EMI関連メーカーとして売上世界トップクラス
- グローバルな生産・サポート体制
- グローバルな顧客とのビジネスの経験



EMI & Metals



Mobile Antenna Systems



Thermal Management



Infrastructure Antenna Systems



Signal Integrity



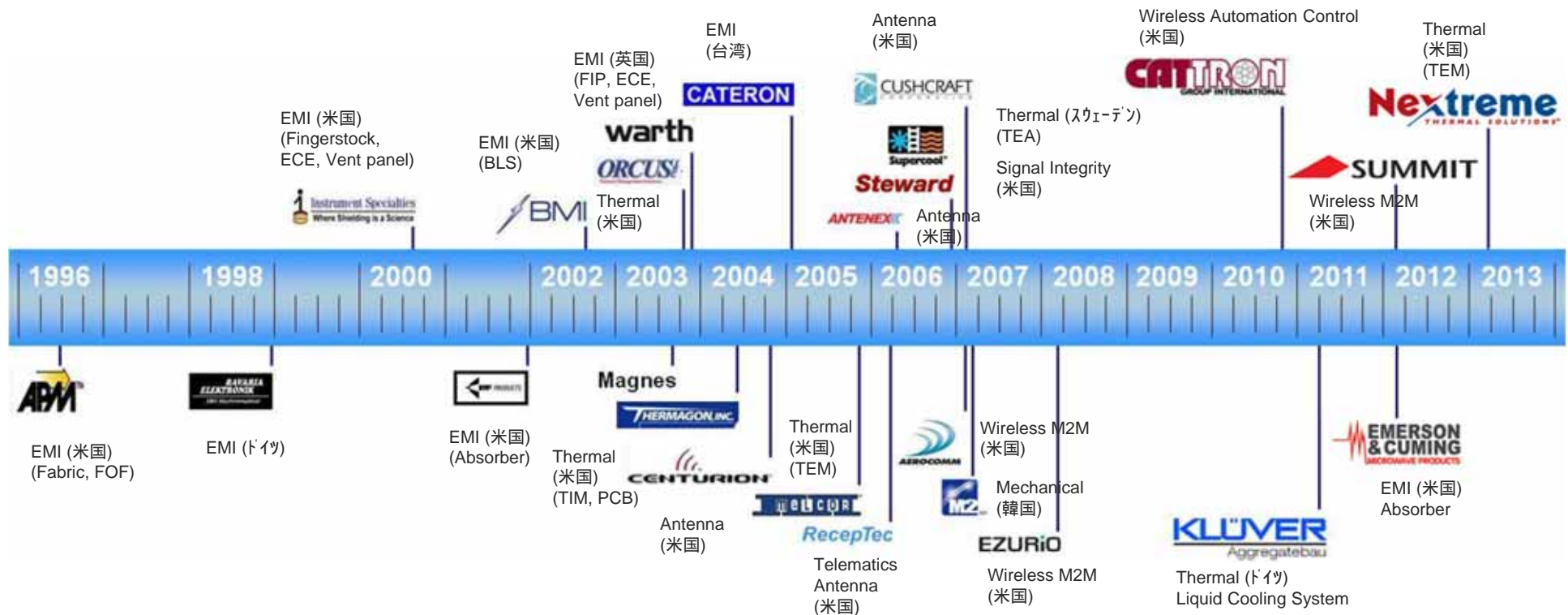
Wireless Systems



Telematics



Laird Technologies 沿革



全世界拠点一覽



Laird Technologies 組織

Performance Materials Division (機能材料製品事業部)

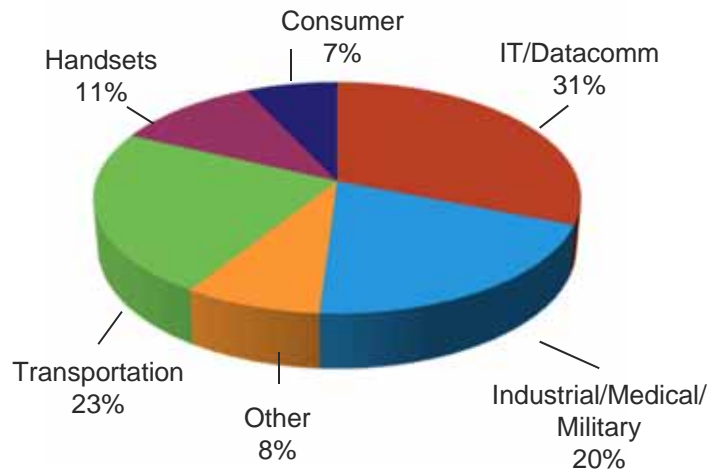
- EMI Solutions (EMI対策部品)
- Engineered Thermal Systems (熱対策システム)
- Thermal Materials (熱対策材料)
- Signal Integrity Products (フェライト部品)

Wireless Systems (無線システム製品事業部)

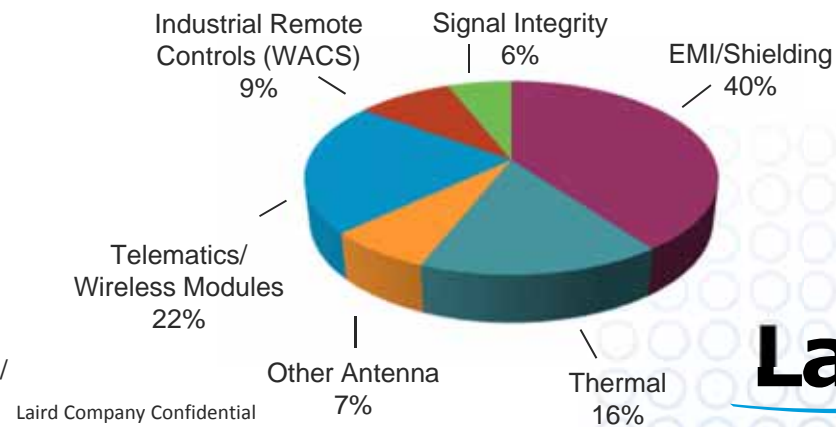
- Connectivity Products (無線モジュール)
- Telematics (車載用アンテナ)
- Infrastructure Antenna Systems (インフラ用を含む種々のアンテナ)
- Wireless Automation and Control Solutions (産業用リモコンシステム)



By Market



By Product



Laird Company Confidential



主要顧客



Sony Ericsson



Nokia Siemens
Networks



Products

[EMI Solutions](#)

[Signal Integrity Products](#)

[Thermal Management Solutions](#)

[Telematics Solutions](#)

[Antennas and Reception Solutions](#)

[Embedded Wireless Solutions](#)

[Wireless Automation & Control Solutions](#)



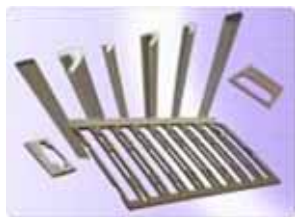
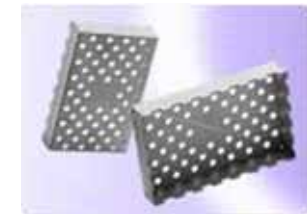
EMI Solutions (EMI対策部品)

- ボードレベルシールド
- 導電エラストマー
- ソフトガスケット
- ハードガスケット (Fingerstock)
- 液状シリコンガスケット (Form-in-Place)
- ワイヤーマッシュ
- 電磁波吸収体
- ベントパネル
- 金属加工製品



EMI Solutions (EMI対策部品)

- Globalな生産・サポート体制: アジア/北米/欧州
- 豊富な製品ラインナップ 金属ガスケット、ソフトガスケット、導電ゴム、電波吸収材
- 原材料加工から最終製品まで自社内一貫生産によりコストダウン
- 日本のお手電気メーカー量産で多くの採用実績。
- 通信機器、携帯電話、PC、テレビなどの用途でグローバルのトップシェア企業にEMIシールド製品のメインサプライヤとして納入 日本国内シェアNo.1 EMIシールド製品のグローバルリーディング企業
- 自社内にて特許を持つ独自の製造方法で高い性能・品質と低価格を実現。
- 完全ハロゲンフリーなど先端の製品を開発。ハロゲン化合物の意図的混入なしで難燃性規格UL V0 をクリア。
- 高い品質レベル 自社内にて特性/耐久性/環境対応成分分析データ設備を用意、データ取得可能。



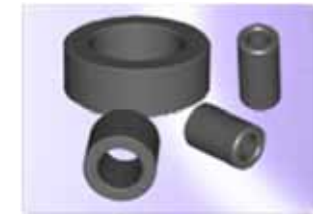
Signal Integrity Products (フェライト部品)

- フェライトコア
 - ケーブルコア
 - フェライトディスク
 - アクシシャルリードビーズ
 - トロイダルコア
 - 車載用フェライト
- 基板実装部品
 - チップビーズ
 - コモンモードチョーク
 - チップインダクタ
 - ディファレンシャルアレイ



Signal Integrity Products (フェライト部品)

- 高い性能、長年(1876年創立)蓄積した技術力
- パウダー材料から製造することにより製品性能・品質を最適化可能
- 材料特性だけでなく製造プロセスが性能に大きく影響 焼結プロセスを含む一貫生産による性能・品質の最適化が可能
- 顧客の個別の要求に対し最適な性能・品質・コストの製品を提供する製品カスタマイズのサポート
- 高品質・低コスト
- 中国工場でのパウダー材料から完成品までの一貫生産による高い品質の製品のコストダウンが可能
- 大量生産、大きな生産能力
- 24時間365日稼働の製造炉(炉を止めません)
- ワールドクラスの品質システムと保証体制 (ISO9001取得)
- 100% 鉛フリー (RoHS 対応)
- World Wideへの製品供給
- 中国、メキシコの生産拠点
- 世界各地へ迅速・安価に製品を供給



Thermal Management Solutions (熱対策製品)

- フェーズチェンジ材料
- 熱伝導シート
- グラファイトシート
- 絶縁シート
- グリース
- 放熱板、ヒートスプレッダー
- 熱伝導性基板絶縁材料
- ペルチェモジュール
- 電子クーラー
- コンプレッサー冷却システム



Thermal Management Solutions (熱対策製品)

- 熱伝導材料から熱電素子や電子クーラー、コンプレッサーシステムまで、様々な熱対策のご要求にお応えできる幅広い製品ラインナップ
- グローバルに展開するデザインセンターでの熱解析に基づく熱対策ソリューションのご提案が可能
- 社内での設計 - 生産の一貫体制
- 幅広い標準品と迅速なカスタム対応で高性能のペルチェモジュールをご提供



Antennas and Reception Solutions (アンテナ)

- 無線事業者用アンテナ
- WLAN, WiMAX, LTE アンテナ
- 構内基地局用アンテナ
- 無線バックホール用アンテナ
- RFID用アンテナ
- 車載無線機用アンテナ
- 携帯無線機用アンテナ



Embedded Wireless Solutions (無線モジュール)

- Bluetooth®
- 専用無線通信
- アクセスポイントゲートウェイ
- WLAN
- 開発ツール



Telematics Solutions (車載アンテナ)

- テレマティクスアンテナ
- スマートアンテナ
- 衛星ラジオアンテナ
- GPSアンテナ
- AM/FMアンテナ
- セルラーアンテナ
- 広帯域複合アンテナ



Wireless Automation and Control Solutions (産業用リモコン)

- Handheld, Belt-worn, joystick wireless remote controls
- Portable RC systems (switchable between freight locomotives)
- Track warning systems
- Locomotive control systems for switch yards
- Communication systems for mining operations
- Collision avoidance systems



Laird Technologiesの強み

- リーディングソリューションプロバイダー
 - 新素材、新製品、複合製品の開発
 - 性能改善、部品点数削減、小型化軽量化の提案
 - 社内生産、新技術(無線・機構設計、試験、素材、製造工程)の能力
- 電子機器市場のマーケットリーダー
 - EMI対策、アンテナ、熱対策、金属加工品など
- 特許製品やプロセス開発
 - ライセンス費用なしでの製品提供
- グローバルサポート
 - ローカルでの技術サポート
 - 大量多品種の製造・サプライチェーンのグローバル展開
- 広範囲な製品ラインナップによるワンストップショップ
- 30年以上の実績、信頼されるサプライヤー

日本レアドテック株式会社 本社所在



住所:

〒222-0033

横浜市港北区新横浜3-2-6

ビジネスセンタービル7F

電話: 045-473-6808

FAX: 045-473-6162

<http://www.lairdtech.com>

アクセス:

東海道新幹線([JR東海](#))・JR横浜線([JR東日本](#))・市営地下鉄

(3番口利用)の

「新横浜駅」から徒歩3分。

(JR線路沿い)

